

# 独角仙

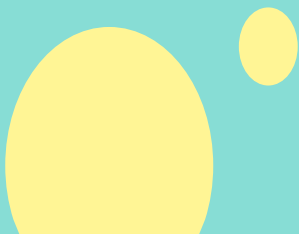
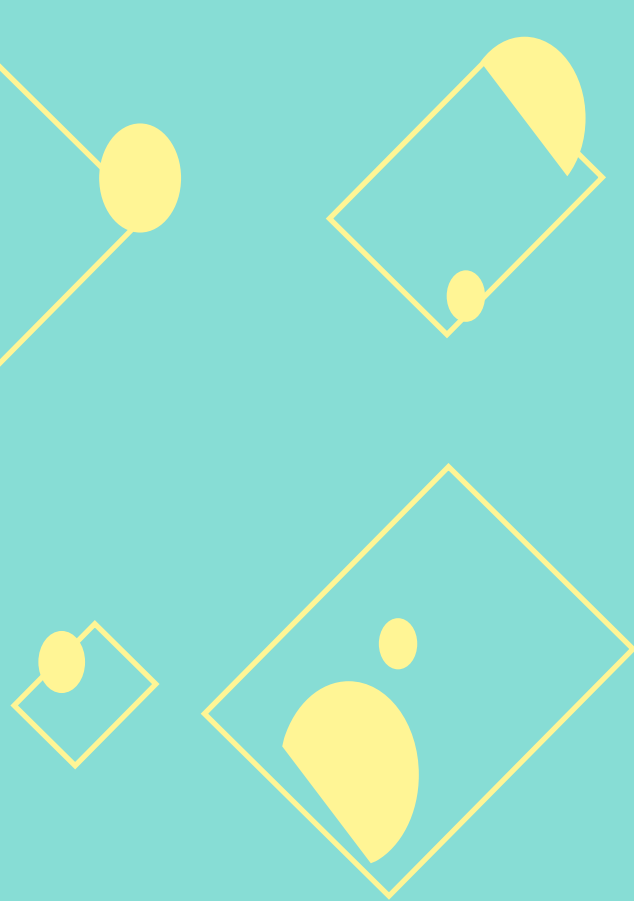


分享者：尉尉

# 独角仙简介及寿命

独角仙，学名称双叉犀金龟，又称兜虫，体形大而威武，在中国比较常见，用途上，独角仙可作观赏或宠物也有很高的药用价值。

独角仙的寿命是非常短暂的，平均2-3个月的时间。另外雄性的寿命会更短，一个月左右。





**1** 购买回来独角仙后，先将独角仙单独放在一个容器里面先，然后再给独角仙弄生活的容器。



**2** 拿出准备好的容器和木屑，先将营养木屑倒入容器1/2慢慢加水混合。

## 方法/步骤



**3** 将1/2的木屑加水混合，其中可以加一点营养木块弄碎搅拌一起，加水不宜过多，加到木屑有湿度就可以了，最好捏成团没有水出来的那种，按压紧。



**4** 再加入剩下的木屑加水搅拌均匀到整个容器的差不多满，上面这层就不用按压紧，松一些就可以了，再将独角仙幼虫放进去。





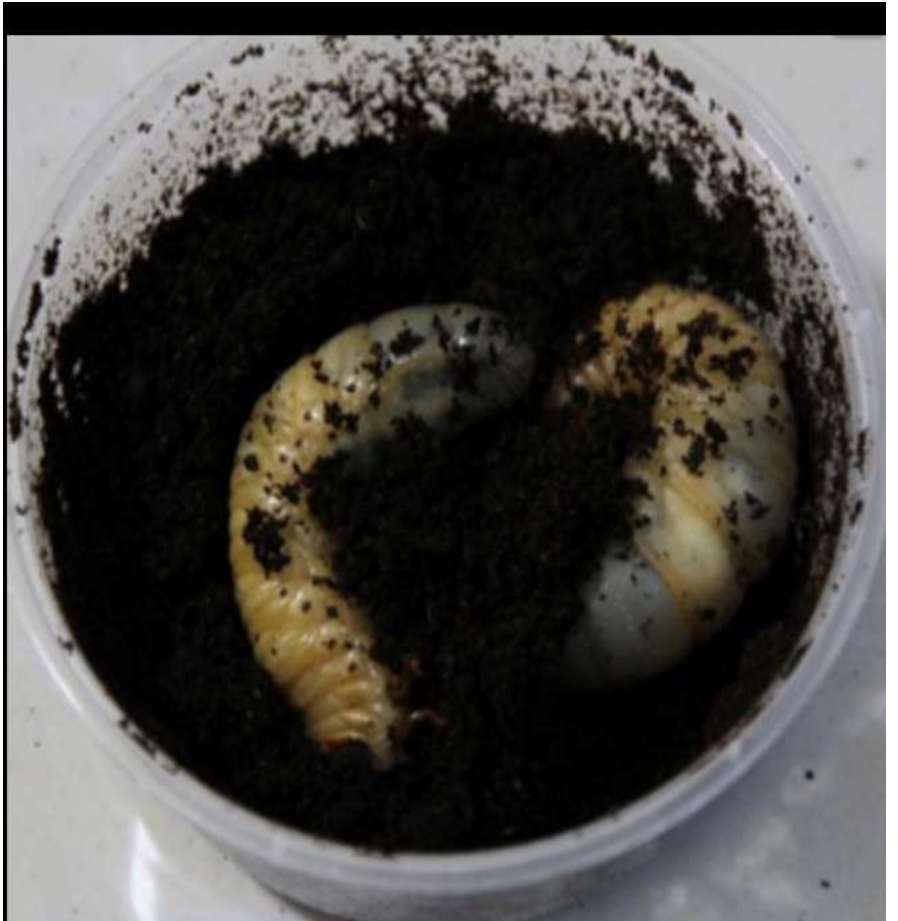
**5** 一般幼虫的木屑一个月换一次，因为幼虫吃的是营养木屑，不吃其他，如果不换的话可能导致幼虫饿死。记得幼虫单只分开养殖。



**6** 独角仙的生命周期只有一年左右。更为养殖的记得爱惜哦。

成虫吃宠物专用的果冻会活的更久哦。  
幼虫养殖的时候换土的时候注意观察幼虫有没有黑斑，有黑斑就可能生病了，容易死亡。











# 独角仙喜欢吃的食物

- 幼虫生活在腐植土及朽木中。大颚强壮有力，啃食腐植及木材，成虫则吸食树汁为生，饲育时可喂食苹果、凤梨等。